

pc | **PALLIATIVT UTVECKLINGSCENTRUM**
LUNDS UNIVERSITET | REGION SKÅNE
THE INSTITUTE FOR PALLIATIVE CARE

Hemsida » | Skicka till en vän » | Avprenumerera »

Jämlik palliativ vård - ett fokusområde för 2019 i Region Skåne

Allmän palliativ vård bedrivs inom alla vårdformer i Region Skåne, såsom sjukhus, primärvård, hemsjukvård samt vård- och omsorgsboende. I det strategiska dokumentet "Region Skånes uppdrag för hälso- och sjukvård 2019" står det att allmän palliativ vård ska erbjudas samtliga patienter i livets slutskede i enlighet med det nationella vårdprogrammet för palliativ vård. Specialicerad palliativ vård och avancerad sjukvård i hemmet (ASIH) ska bli mer jämlik och utvecklas. Läs mer [här](#).



Läs SFPOs reviderade kompetensbeskrivning!

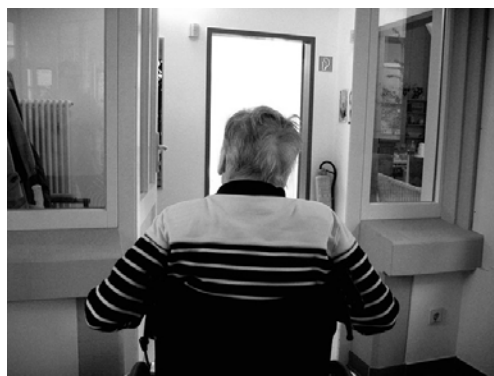
Medarbetare Ingela Beck, Anette Duarte och Birgit Rasmusen vid Palliativt Utvecklingscentrum har på olika sätt medverkat till att Kompetensbeskrivningen för sjuksköterskor i palliativ vård har reviderats. Riksföreningen sjuksköterskor för palliativ omvårdnad (SFPO) (Swedish Palliative Nursing Association) bildades 2002 med uppgift att tillsammans med Svensk sjuksköterskeförening beskriva, utveckla och stärka

sjuksköterskors yrkeskunnande, professionella roll och yrkesetiska förhållningssätt i palliativ omvårdnad. Läs mer på www.palluc.se. Kompetensbeskrivningen finns att läsa [här](#).

Hur ska jag prata om prognos?

På kursen *De nödvändiga samtalen för läkare* den 24-25 september 2019 i Lund får du några "verktyg" som kan hjälpa dig som läkare att ge svåra besked och föra samtal med patienter med livshotande sjukdomar och deras närstående.

Teorigenomgångar i helgrupp varvas med praktisk samtalsträning med skådespelare i halvgrupp. Kursen är Lipuscertifierad och uppfyller kurskrav enligt SOSFS 2015:8 för hela delmål b1 samt för momentet respektfullt bemötande inom delmål a2 och momentet genomföra brytpunktsamtal inom delmål b5. Kursintyg utfärdas. Läs mer och anmäl dig [här](#).



"En oväntat stark upplevelse att gå den här kursen..."

Så här tyckte kursdeltagarna som gick kursen *De nödvändiga samtalen för läkare* den 26-27 mars 2019:

- "Det har varit en oväntat stark upplevelse att gå den här kursen. Jag var lite oförberedd på att det skulle väcka så mycket känslor hos mig. Väldigt fint att få arbeta i grupperna under så väldigt trygga förhållanden. Väldigt utmanande med "rollspelen",



men så otroligt bra och realistiskt. Stort tack för det!".

- "Kursen är väldigt bra, absolut den bästa av alla de ST kurserna jag har varit med på."

- "Tacksam för ledarnas insats att skapa en öppen och samtidigt trygg atmosfär".

- "Det var väldigt givande att vi fick öva mot så duktiga skådespelare".

Välbesökt NVP utbildningsdag i Arkiva!

Tack till alla som deltog på vår utbildningsdag om NVP (Nationell Vårdplan för Palliativ Vård) den 27 mars i Arkiva. Det är roligt att vi var så många som deltog. Totalt var vi 130 deltagare från olika yrkesgrupper inklusive läkare, sjuksköterskor och undersköterskor som kom från Arkiva kommun, Eda kommun, Årjäng kommun och Arkiva sjukhus.

På bilden ses distriktssköterska Elisabeth Malmgren och sjuksköterska Eva Dahlberg som båda är palliativa ombud i Arkiva kommun. När vi frågade vad de tyckte var bra med utbildningen så svarade de: "Det är positivt att sjukhuset i Arkiva och Eda kommun drar igång med användningen av NVP och att alla landsting och kommuner i Västra Värmland har påbörjat implementeringen av NVP. Det är även positivt att vi har fått palliativa ombud i hela Region Värmland vilket innebär att alla jobbar åt samma håll".



International Collaborative for Best Care for the Dying Person

Internationellt arbetsmöte för iLIVE i juni

I juni kommer fyra medarbetare från Palliativ Utvecklingscentrum att delta i det andra arbetsmötet för iLIVE (Living well, dying well: A research programme to support living until the end), ett fyraårigt, EU-finansierat projekt. Värmland för mötet är Slovenien, mötet äger rum i Bled, Slovenien och kommer att vara inriktat på avstämning inför etikansökningarna och planering inför studiestart. 10 länder, däribland Sverige, kommer att inkludera patienter i studien,

förhoppningen är att påbörja inklusion i januari 2020 och uppnå 200 patienter per land. Sverige kommer primärt att delta i forskningen kring önskemål och förväntningar i livet slutskede samt utvärdering av ett digitalt verktyg för läkemedelsanvändning och kommer också att ha ett speciellt ansvar för datahanteringen i projektet.

Meningsfull bedömning av vårdbehov

Projektet *Meningsfull bedömning av vårdbehov* (MAP-needs) har som sitt yttersta mål att optimera vården för enskilda personer och deras närstående, när livet hotas på grund av åldrande eller sjukdom. I projektet används skattningsformuläret IPOS (Integrated Patient care Outcome Scale). IPOS används som ett underlag för samtal med patienten och/eller med någon som står personen nära och ger stöd för att förstå personens situation och behov. Modellen för införandet av IPOS och utbildningsinsatser till vårdpersonal som används i projektet har tagits fram av Palliativ Utvecklingscentrum och Högskolan Kristianstad och baseras på implementeringsriktlinjer för och forskning om personcentrerade utfallsmått (PCOM) inom palliativ vård. Läs mer här.





NATIONELL
VÅRDPLAN FÖR
PALLIATIV VÅRD

NVP i Melior

Palliativt Utvecklingscentrum har pratat med Frida Ekstrand, dagsjuksköterska/sjuksköterska hos Avancerad sjukvård i hemmet i Helsingborg om avdelningens förväntningar och erfarenheter vid införandet av NVP (Nationell Vårdplan för Palliativ vård) i Region Skånes journalsystem Melior. Frida berättade följande: "Det är en klar fördel att NVP finns i Melior. Det finns inte längre ett papper som

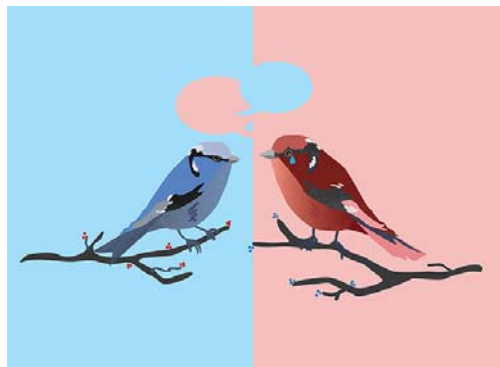
kan fastna någonstans och mallen som används i Melior är tvärprofessionell vilket innebär att flera olika yrkeskategorier kan skriva på den. Det gör att vi snabbt kan förstå patientens situation och t.ex. se vilka symtom som finns. Att NVP finns i Melior ger också en bra helhetsbild av den palliativa vården som vi ger. Informationer delas av olika instanser och nu kan sjukhuset se vad vi har skrivit. Det är en klar fördel för både patienten och den kliniska personalen att informationerna finns digitalt. Det har blivit lättare att kvalitetssäkra arbetsrutiner eftersom vi snabbt kan se patientens historik i journalen, samt utbyta information med kollegor och säkerställa att patienten får en så bra vård som möjligt."

Välkommen till vårt Dödscafé!

Sätt kryss i kalendern den 15 maj klockan 13-15. Vi träffas på Österlens museum i Simrishamn till ett samtalscafé om döden med filmvisning och diskussion.

Samtalsledare är Jamie Woodworth från Palliativt Utvecklingscentrum samt Thomas Romlöv från Mittemellan.

Vi bjuder på hembakat. Fri entré. Läs mer på www.palluc.se och www.mittemellan.nu



Interaktiv workshop om livsviktiga samtal om döden

ANMÄL DIG REDAN NU till workshoppen den 20 maj 2019, Månteatern, Bredgatan 3, Lund.

Många som drabbas av svår sjukdom eller sorg vittnar om att släkt, vänner och arbetskamrater undviker ämnet och håller sig borta. Vad är det som gör att sorg och sjukdom lätt blir tabu i vardagen? Skulle det vara lättare om du hade några invanda ord att ta till? Om du visste vad som verkligen betyder något för den som har det svårt? Kom och var med oss på workshoppen. Vi delar med oss av våra kunskaper och erfarenheter av svåra samtal och människors behov i kris.

Drop in och smörgås klockan 16:30. Workshoppen startar klockan 17 – 19. Fri entré, vi bjuder på fika. Läs mer och anmäll dig här.



International
Learning
Collaborative
Connected to Care

Internationellt utbyte av kunskap på "11th International Learning Collaborative, ILC"

Medarbetare från Palliativt Utvecklingscentrum deltar på konferensen "Integration of Care" den 11-13 juni 2019 på Aalborg University Hospital i Danmark.

Konferensen är arrangerad av ILC som är en medlemsstyrd organisation, grundad 2008 i syfte att föra samman vårdpersonal, akademiker och ledare inom omvårdnad för att öka standarden på hälso- och

sjukvården globalt. Läs mer här.

Följ oss på Facebook!

Palliativt Utvecklingscentrum finns på Facebook. Vi kommer att sprida information om det som är aktuellt hos oss och i vår omvärld. Du kan ge återkoppling till oss på vår sida och delta i dialog med kollegor som följer oss.

För alla NVP användare finns en sluten grupp på Facebook. Du som är registrerad användare av NVP kan begära att bli medlem i gruppen.



Palliativt Utvecklingscentrum
Medicon Village, Hus 404B, 223 81 Lund

Tel. 070-1700908, E-post: palliativtutvecklingscentrum.kryh@skane.se